



Inteligentne rozwiązanie do zarządzania produkcją

Spis treści



04	O Nas
06	SCADA-MES w liczbach
08	Zaufali nam
09	Aplixcom SCADA-MES
11	Aplixcom PLANER
13	Aplixcom APS
14	Aplixcom TRACEABILITY
15	Aplixcom Logistic Management
16	Aplixcom Maintenance
17	Aplixcom Human Management
18	Aplixcom Resources Registration
19	Aplixcom BI

Aplixcom Solutions – Producent Systemów Informatycznych typu SCADA, MES, APS.

Pomyślnie zrealizowaliśmy wiele projektów, ze szczególnym uwzględnieniem:



Produkcji



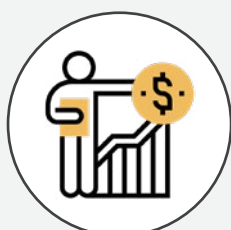
Zarządzania produkcją



Kontroli



Gospodarki magazynowej



Finansów
i księgowości



Dystrybucji

O Nas

Jesteśmy firmą informatyczną dostarczającą najnowsze rozwiązania technologiczne z zakresu informatyki oraz automatyki przemysłowej, które usprawniają funkcjonowanie przedsiębiorstw.

Wszystko co robimy, podyktowane jest jednemu celowi – zapewnieniu firmom produkcyjnym jak najlepszych systemów do zarządzania produkcją i przedsiębiorstwem.

Posiadamy ponad 10-letnie doświadczenie wdrożeniowe systemów takich jak SCADA-MES, ERP, VMS, EDI. W ramach oferowanych rozwiązań gwarantujemy wsparcie techniczne, konsultacje projektowe, szkolenia oraz serwis. Wychodząc naprzeciw potrzebom klienta tworzymy dopasowane rozwiązania

z możliwością modyfikacji i aktualizacji w czasie rzeczywistym.

Nasze portfolio zawiera projekty lokalne i zagraniczne.

Nasz zespół wdrożeniowy dokłada wszelkich starań, aby każdy projekt został zakończony sukcesem i przyniósł Klientowi jak najwięcej korzyści.

SCADA-MES w liczbach:



12%

Średni wzrost wydajności
po 6 miesiącach



6%

Średni spadek kosztów produkcji
po 6 miesiącach



30%

Skrócenie czasu reakcji
na awarie



120%

Średni zwrot z inwestycji
po 12 miesiącach



12%

Redukcja ilości przestojów
i mikroprzestojów



10%

Redukcja czasu
mikroprzestojów

Dlaczego Aplixcom SCADA-MES?

Z uwagi na dynamikę zmieniających się realiów zarządzania, obecne systemy ERP stają się coraz bardziej skomplikowane, przetwarzają coraz więcej danych i wymagają pracy wysoko wykwalifikowanych pracowników. To systemy do planowania – nie do zarządzania, czy sterowania – co rodzi narastający problem.

W odpowiedzi na to wyzwanie powstały systemy MES – do zarządzania produkcją (Manufacturing Execution System), umożliwiające prostą obsługę zaplanowanych zleceń produkcyjnych oraz ich egzekwowanie.

Chociaż MES uprościł obsługę produkcji, nie wyeliminował problemu braku informacji o aktualnie dostępnych zasobach produkcyjnych, czy rozliczenia w czasie rzeczywistym realizacji OT bez ryzyka ręcznego wprowadzania nieprawidłowych danych do ERP. Nie umożliwił również rezygnacji z papierowego obiegu dokumentów pomiędzy działami.

Istotny brak bezpośredniego połączenia stanowisk pracy oraz minimalizacji ręcznego wprowadzania i rozliczania danych produkcyjnych zbudził potrzebę stosowania systemu SCADA.

Tak powstał system Aplixcom SCADA-MES – pełne rozwiązanie dla zarządzania produkcją.

SCADA-MES to zaawansowany produkt Industry 4.0. cieszący się olbrzymim zainteresowaniem i uznaniem ze strony naszych Klientów, którzy dzięki SCADA-MES optymalizują produkcję oraz jej koszty, zyskując przewagę nad konkurencją.

Zaufali nam



Promet - producent gwoździ

„W 2016 roku rozpoczęliśmy współpracę z Aplixcom Solutions w zakresie realizacji wdrożenia systemu Aplixcom SCADA-MES do optymalizacji produkcji w naszym zakładzie. Zaimplementowaliśmy system w 45 maszynach.

To był znaczący krok w rozwoju naszej firmy. Zwiększyliśmy efektywność oraz standardy naszej produkcji. System pozwolił nam również zaoszczędzić na wielu płaszczyznach.”



C+N Polska

„Aplixcom zaproponował i wdrożył w naszej organizacji swój autorski produkt Aplixcom SCADA-MES. Narzędzie to pozwala w szybki i prosty sposób planować i organizować produkcję w czasie rzeczywistym oraz automatycznie rozliczać ją (...). Wykorzystanie funkcjonalności SCADA-MES to szybki zwrot z inwestycji.”



Major

„System Aplixcom SCADA-MES pozwolił nam uwolnić część personelu od żmudnej papierkowej pracy, która wymagała manualnej obsługi i oddelegować te osoby do prac bardziej nadzorczych.

W chwili obecnej, gdzie park maszynowy jest już wielkości 137 maszyn, nie jesteśmy w stanie wyobrazić sobie obsługi produkcji bez systemu Aplixcom SCADA-MES”.



STAKO

„Pracownicy zawsze mają dostęp do aktualnych dokumentów w wersji elektronicznej wyświetlanej na ekranie komputera lub tabletu bezpośrednio na stanowisku pracy (...). Gromadzimy szereg raportów na temat czasu pracy maszyn, przestojów, zmian, awarii czy obciążenia.”





Aplixcom SCADA-MES

Monitorowanie i nadzorowanie produkcji

Aplixcom SCADA-MES

to oprogramowanie nowej generacji stworzone od podstaw dla firm produkcyjnych, które oferuje jeszcze wyższy poziom zarządzania produkcją.

Nasze rozwiązanie łączy ze sobą świat systemów planowania ERP (tj. Infor, SAP, Microsoft, Oracle, Comarch, REKORD, Enova, Streamsoft, Graffiti)

Aplixcom SCADA-MES

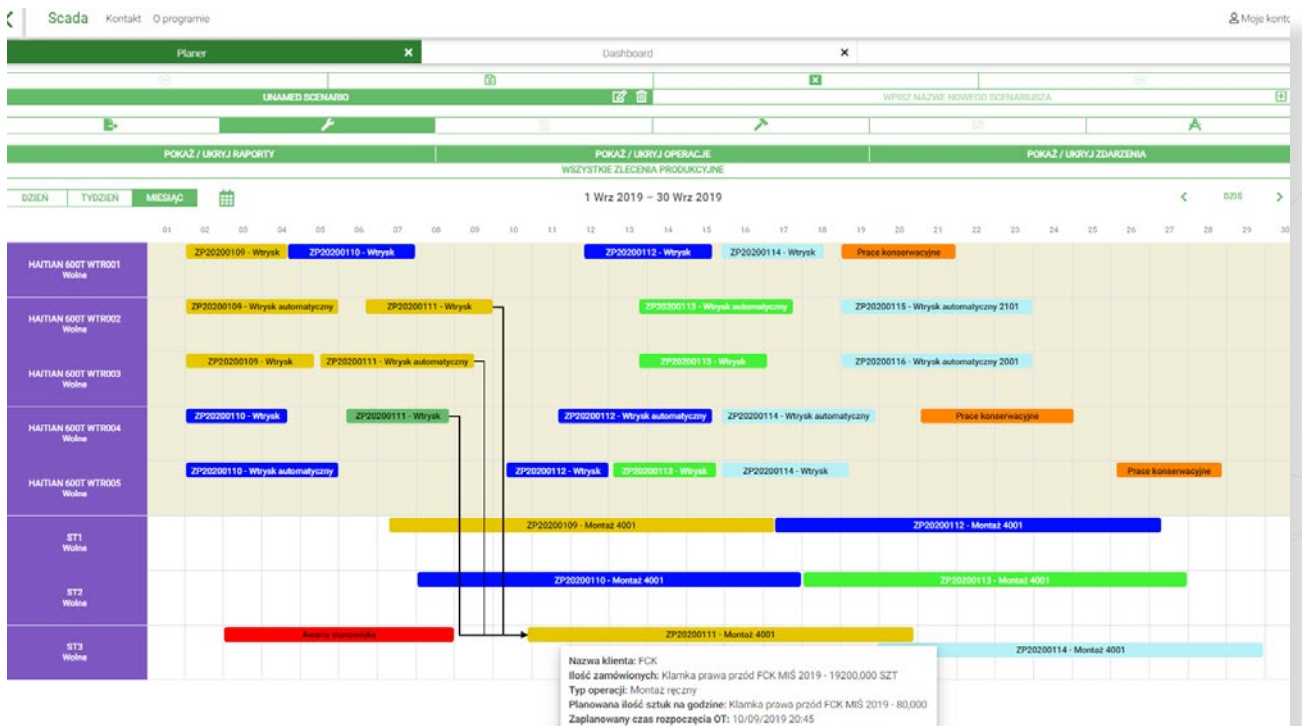
to kompleksowy system, który zapewnia: automatyczne przesyłanie danych z systemu ERP o planowanych zleceniach do Kalendarza Produkcji (PLANER), ich zoptymalizowanie (APS), prezentację na stanowisku

z maszynami i ręcznymi stanowiskami pracy umożliwiając komunikację dwukierunkową oraz pełen wachlarz narzędzi do planowania, optymalizacji i rozliczania produkcji na podstawie rzeczywistych danych zgodnie z najnowszym standardem Smart Industry 4.0.

pracy (MES), pobieranie danych z maszyn w czasie rzeczywistym (SCADA), a także raportowanie procesów on-line (BI).

Nazwa stanowiska	Stan stanowiska	Jakość produkcji	Postęp produkcji	Ilość zamówionych
HAITIAN 600T WTR001	Uruchomione	100,00%	98,96%	Wspornik klamki prawej przód - 19200,000 SZT
HAITIAN 600T WTR002	Uruchomione	90,00%	93,75%	Przełącznik blokady prawy chrom - 19200,000 SZT
HAITIAN 600T WTR003	Uruchomione	99,97%	88,54%	Przełącznik blokady prawy chrom - 19200,000 SZT
HAITIAN 600T WTR004	Uruchomione	88,55%	15,63%	Dźw.zew. klamki prawej przód - 19200,000 SZT
ST1	Uruchomione	99,86%	77,48%	Klamka prawa przód FCK MIŚ 2019 - 6528,000 SZT
ST2	Uruchomione	88,66%	85,94%	Klamka prawa przód FCK MIŚ 2019 - 19200,000 SZT
ST3	Uruchomione	60,09%	9,82%	Klamka prawa przód FCK MIŚ 2019 - 19200,000 SZT

screen z programu - Supervisor dashboard



screen z programu - Planer

Aplixcom PLANER

Skuteczne planowanie produkcji

Aplixcom PLANER

– to narzędzie wykorzystywane przez Planistów, wspomagające proces planowanie produkcji. Nasz moduł umożliwia zoptymalizowanie planowania oraz szczegółowe harmonogramowanie produkcji z dokładnością co do minuty.

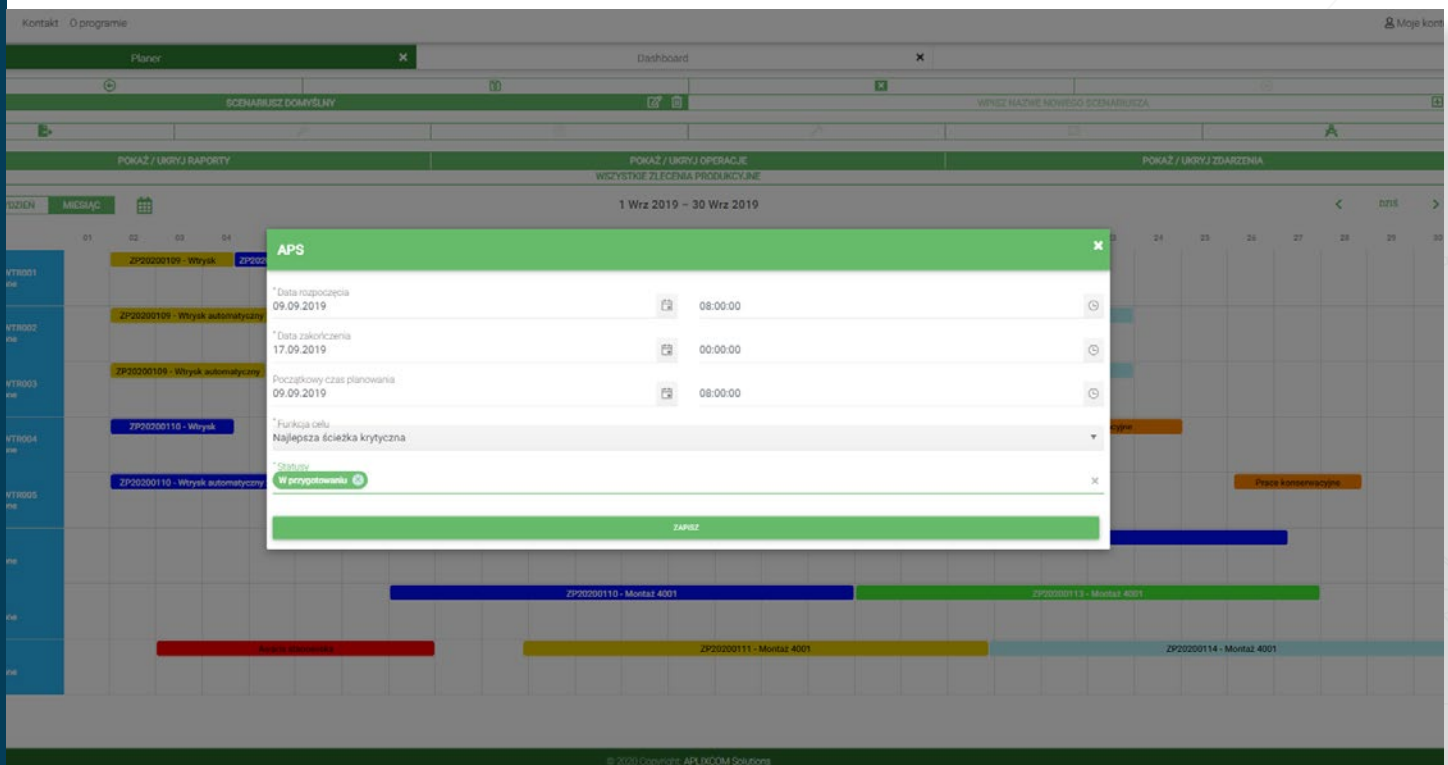
Korzystając z technologii drag&drop, wystarczy kilka kliknięć, aby zaplanować najlepszy termin wykonania zleceń produkcyjnych.

Planowanie w systemie ERP

Plan produkcyjny, który został zaplanowany w systemie ERP, pokazywany jest w formie graficznej w Planerze, wraz z wszystkimi szczegółami dotyczącymi zleceń produkcyjnych. Bloki z operacjami technologicznymi pobierane są automatycznie w czasie rzeczywistym z systemu ERP, wraz ze wszystkimi dodatkowymi informacjami dotyczącymi danego zlecenia.

Oczywiście, planista wykorzystując Aplixcom Planer ma możliwość edycji pobranego harmonogramu. Wszystkie wprowadzone zmiany są automatycznie dostępne, w formie elektronicznej na każdym stanowisku.

APLIX.com



© 2019 Copyright: APLIX.COM Solutions

screen z programu - APS

Aplixcom APS

Zaawansowane harmonogramowanie produkcji

Aplixcom APS

Aplixcom SCADA-MES z dodatkowym modułem APS oferuje jeszcze bardziej zaawansowany poziom zarządzania produkcją. Nasze oprogramowanie oprócz monitorowania pracy maszyn, sterowania produkcją i bezpośredniego pobierania danych w czasie rzeczywistym,

zapewnia również optymalizację zaplanowanych przez system ERP zleceń produkcyjnych. To obsługa pełnego łańcucha procesów od planowania do rozliczania produkcji.

APS to moduł do automatycznej optymalizacji operacji technologicznych na produkcji na podstawie wybranego przez Klienta priorytetu.

Pozwala na wykorzystanie dostępnych w danym momencie zasobów przedsiębiorstwa z uwzględnieniem wyższych i niższych priorytetów, m.in.:

- dostępność maszyn, surowców
- wydajność produkcji (system rozdziela po ile sztuk do produkcji na każdą maszynę)

- rozłożenie operacji na grupę maszyn, uwzględnienie obciążenia, przebiegów
- alternatywne stanowiska pracy (dostępność pracowników)

Narzędzie Aplixcom APS jest elastyczne i może być w prosty sposób dopasowane do potrzeb każdego rodzaju produkcji oraz szczególnych wymagań Klienta poprzez wygodne importowanie przygotowanych na życzenie nowych algorytmów wielopoziomowej optymalizacji uwzględniającej dostępne dane.

System Aplixcom SCADA-MES wraz z Aplixcom APS umożliwia:

- minimalizację kosztów wykonania zlecenia (np. poprzez planowanie na stanowisku z najniższym kosztem produkcji)
- większą produktywność poprzez lepsze wykorzystanie istniejących zasobów
- skrócenie czasu realizacji zleceń
- wzrost wydajności i jakości produkcji.



Aplixcom TRACEABILITY

Pełna historia powstawania produktu

Aplixcom Traceability

Aplixcom Traceability jest odpowiedzią na rosnącą złożoność procesów wytwórczych oraz spełnia oczekiwania odbiorców z branży high-tech, dla których identyfikowalność i transparentność procesu produkcyjnego stają się standardowym wymogiem.

Celem Traceability jest gromadzenie informacji o pochodzeniu materiałów, podzespołów i towarów wykorzystywanych w procesach produkcyjnych i logistycznych.

Traceability wykorzystując system generowania etykiet unikalnym kodem kreskowym, pozwala na odtworzenie pełnego cyklu powstawania produktu. Możemy szybciej identyfikować oraz przeciwdziałać czynnikom sprzyjającym powstawaniu wadliwych komponentów i całych serii. To ułatwia eliminowanie przyczyn defektów i tym samym wpływa na obniżenie kosztów produkcji.



Aplixcom Logistic Management

Aplixcom Logistic Management

moduł, który pozwala na skuteczne zarządzanie określonymi zadaniami logistyki. Zawiera dwustronny interfejs, wymieniający dane dotyczące planowania oraz stanów magazynowych.

Poprzez pulpit logistyki, pracownicy magazynu mają dostęp do wezwań materiałowych, planów zapotrzebowania oraz mogą zaplanować potrzebne środki do każdego zamówienia (rozchód materiału, przyjęcie na magazyn półproduktów i produktu gotowego).

Moduł integruje się z systemem ERP, dzięki czemu może automatycznie aktualizować stany magazynowe o zużyte komponenty oraz tworzyć

nowe wezwania. W module możliwa jest komunikacja operatorów wózków widłowych z magazynem i operatorami na hali produkcyjnej.

Poprzez Logistic Management jest możliwe rozliczanie rzeczywiście zużytego materiału z przypisaniem na zlecenie, operację, produkt, klienta, stanowisko pracy, pracownika i porównanie tego zużycia do danych planowych w celu ich urealnienia.

Aplixcom Maintenance

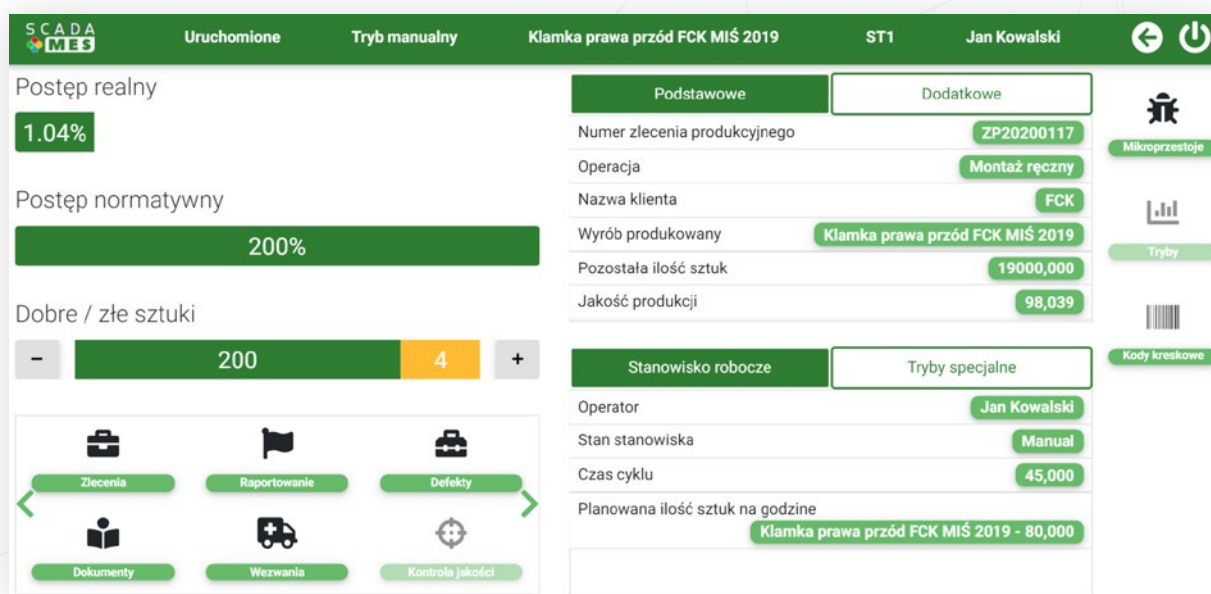
Aplixcom Maintenance

– jest to dedykowane narzędzie dla działu Utrzymania Ruchu, które pozwala na automatyczne monitorowanie występujących awarii, wezwania do awarii poprzez Alerty tj. lampy sygnałowe, SMS, połączenia głosowe i inne urządzenia mobilne z genealogią zdarzenia.

Aplixcom Maintenance daje możliwość odpowiedniego zaplanowania przeglądów i remontów maszyn oraz następnie ich rozliczenie. Moduł zapewnia automatyzację prac związanych z prowadzeniem dokumentacji remontowej, umożliwiając poprzez pulpit UR podgląd oraz rejestrację przebiegu awarii i jej naprawy. W czasie rzeczywistym

przekazywane są informacje dla planistów o przewidzianych, a także niespodziewanych przestojach maszyn.

Moduł umożliwia śledzenie częstotliwości awarii danej maszyny na przestrzeni określonego czasu, dostarcza pełną statystykę, w tym mikroprzestojów – co umożliwia analizę przyczyn oraz trendów, a tym samym wyliczenie kosztów wynikających z przestojów oraz pozwala przewidzieć kolejne awarie według różnych algorytmów statystycznych.





Aplixcom Human Management

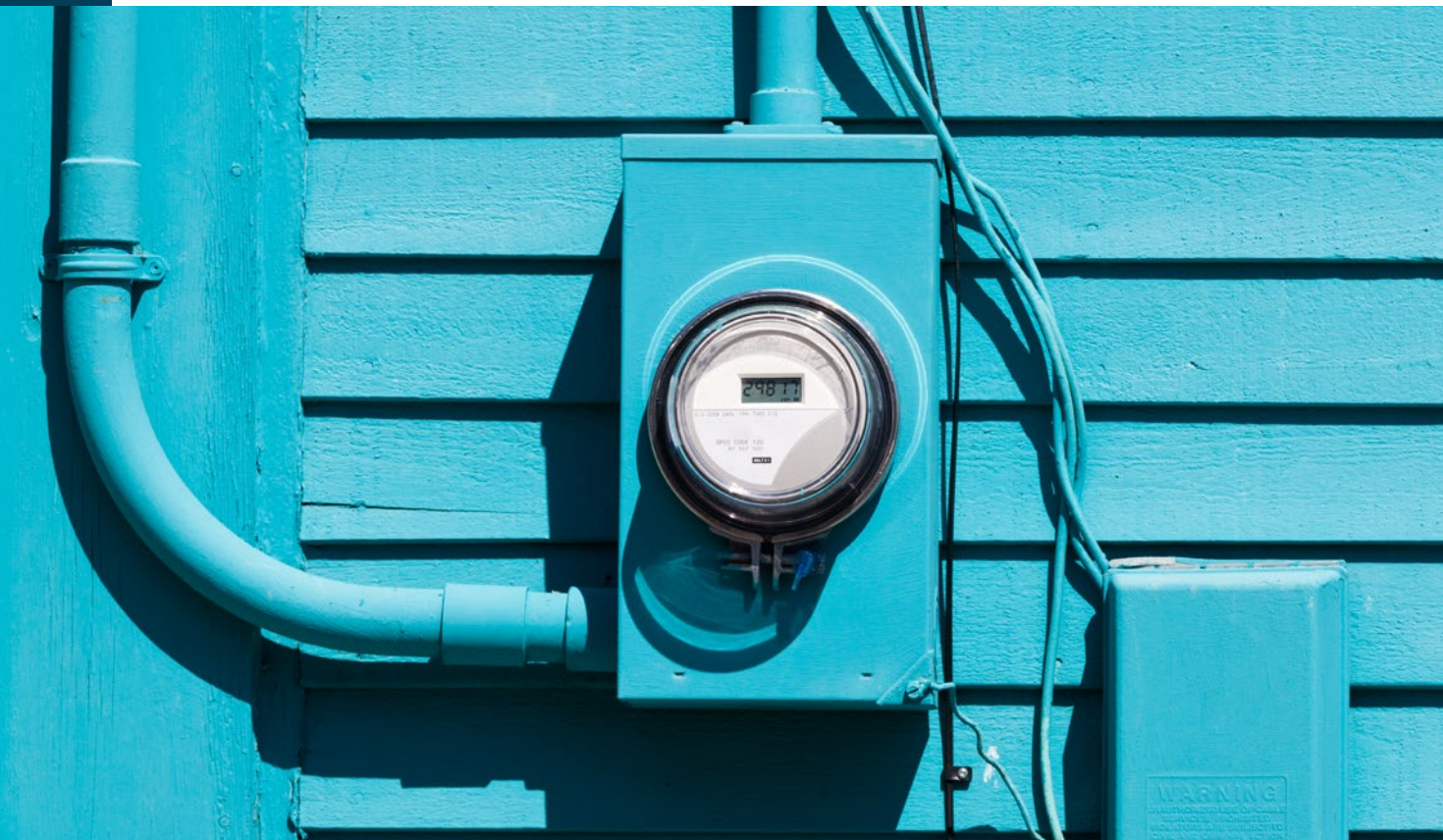
Aplixcom Human Management

jest to moduł wspomagający optymalne wykorzystanie zasobów ludzkich w przedsiębiorstwie produkcyjnym. Umożliwia skuteczne zaplanowanie produkcji z uwzględnieniem dostępnych pracowników, ich kompetencji oraz uprawnień i planowanej wydajności, dlatego zalecany jest jako uzupełnienie modułu Planer.

Tworzy prognozy zapotrzebowania pracowniczego, które pozwalają na zaplanowanie stanu osobowego na określony przedział czasu.

Moduł umożliwia bieżące ustalanie rzeczywistej dostępności pracowników na danym stanowisku poprzez integrację z kartami RCP oraz rozliczenie ich efektywności i jakości pracy.

Brygadzista może zarządzać pracownikami, definiując ich kwalifikacje, czy przynależność do grup roboczych oraz przydzielać ich do poszczególnych stanowisk pracy, dopasowując działania do bieżącej sytuacji w zakładzie oraz kontrolując sytuację on-line poprzez urządzenie mobilne.



Aplixcom Resources Registration

Aplixcom Resources Registration

Moduł pozwalający na rejestrację zużycia mediów w czasie dla stanowiska lub grup stanowisk, z rozliczeniem na centra kosztów, w zależności od dostarczonych danych analogowych lub cyfrowych. Moduł pozwala na monitorowanie takich mediów jak: energia elektryczna, gaz, woda, sprężone powietrze jak również innych zasobów, z których można odczytać wartość zużycia.

Moduł Aplixcom Resources Registration wizualizuje zebrane informacje na pulpicie, przesyła alerty

o przekroczeniu granicy tolerancji oraz współpracuje z modułem Aplixcom BI w celu generowania raportów. Narzędzie pomaga ustalać energochłonność procesów technologicznych identyfikując miejsca, które należy zoptymalizować oraz umożliwia zaplanować przyszłe zużycie i koszty wg statystyk trendów oraz pomaga wybrać np. m.in. optymalne taryfy zużycia i ogranicza kary za nadmierowe zużycie energii elektrycznej.

Aplixcom BI

Zaawansowane Raporty i Analizy

Aplixcom Business Intelligence

to moduł zapewniający automatyczne generowanie zaawansowanych raportów i analiz.

Moduł w oparciu o zgromadzone informacje pobrane z maszyn, danych z produkcji oraz systemu ERP, generuje w formie wykresów oraz tabel szereg raportów, dając bardzo rozbudowane narzędzie do analizy i optymalizacji produkcji.

Nasz system Aplixcom BI to także narzędzie do monitorowania jakości oraz tworzenia szczegółowych statystyk z produkcji. Oprogramowanie na bieżąco wychwytuje wszystkie odchylenia i zmiany od założonych standardów, dzięki czemu umożliwia zareagowanie jeszcze przed pojawieniem się problemu.

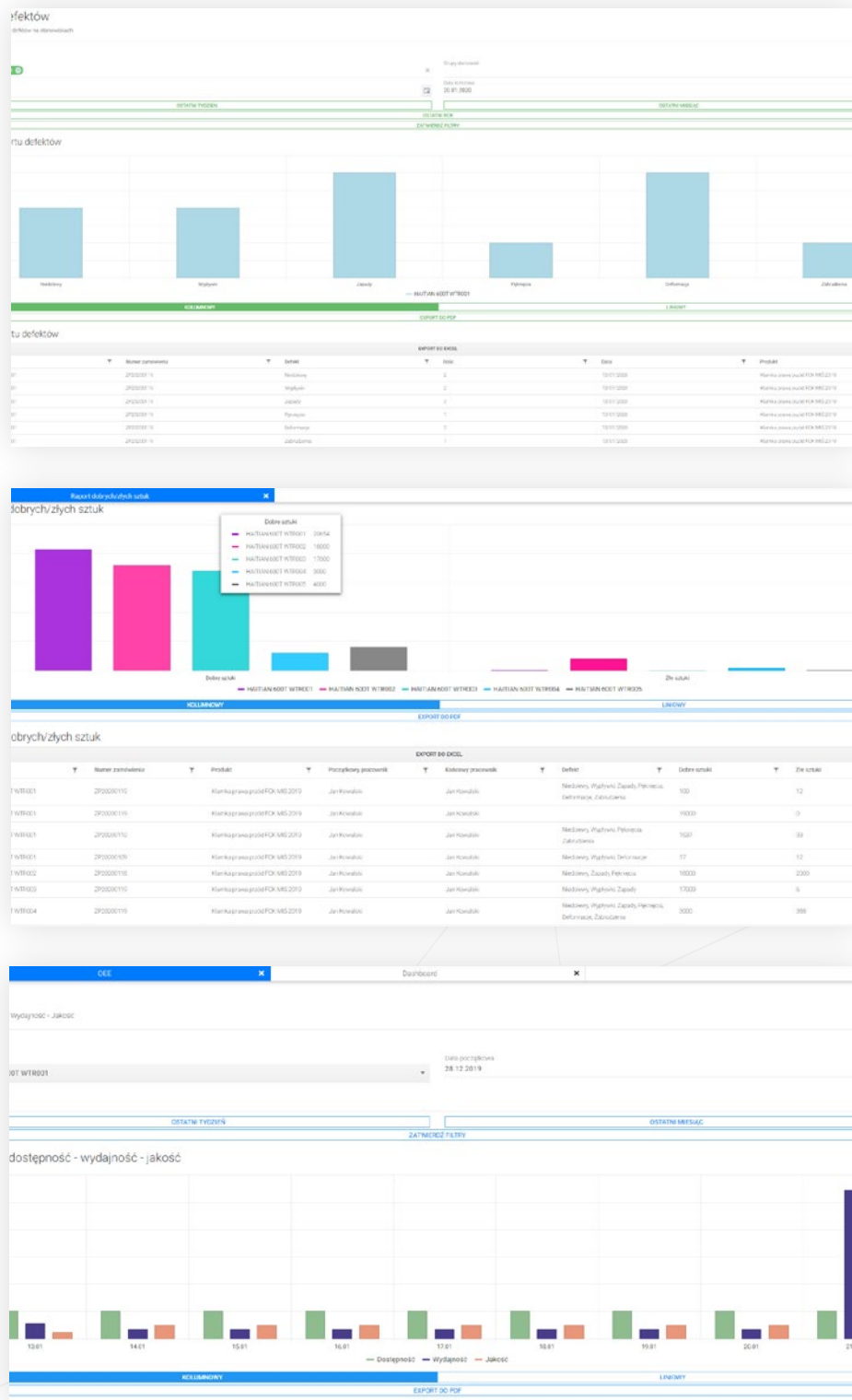
Pracownicy dzięki automatycznym raportom mogą lepiej kontrolować produkcję oraz monitorować jej pracę w czasie rzeczywistym. Moduł zapewnia analizę, dostęp do danych rzeczywistych oraz historycznych, co pozwala porównywać różne zestawienia na jednym wykresie.

Otrzymane informacje można eksportować do formatów PDF lub EXCEL i tworzyć z nich wydruki. Możliwe

jest ponadto wykonywanie zestawień wiadomości: sms, e-mail, przestanych np. podczas awarii i na tej podstawie generowanie raportów.

Aplixcom BI

Zaawansowane Raporty i Analizy



screeny z programu - AnalizaProdukcjiRaportDefektów

Skontaktuj się z nami!

Tel. +48 12 376 95 99
e-mail: biuro@scada-mes.com
e-mail: biuro@aplixcom.com
www.scada-mes.com
www.aplixcom.pl

ul. Józefa Marcika 12,
30-443 Kraków
NIP: 954-26-62-274



APLIXCOM
software&solutions